

## Ohje rakennustyömaalle, työnjohto, valvonta, suunnittelijat ja tarkastus

Kvartsin haitalliseksi tunnettu pitoisuus (HTP-arvo): 0,05 mg/m<sup>3</sup>

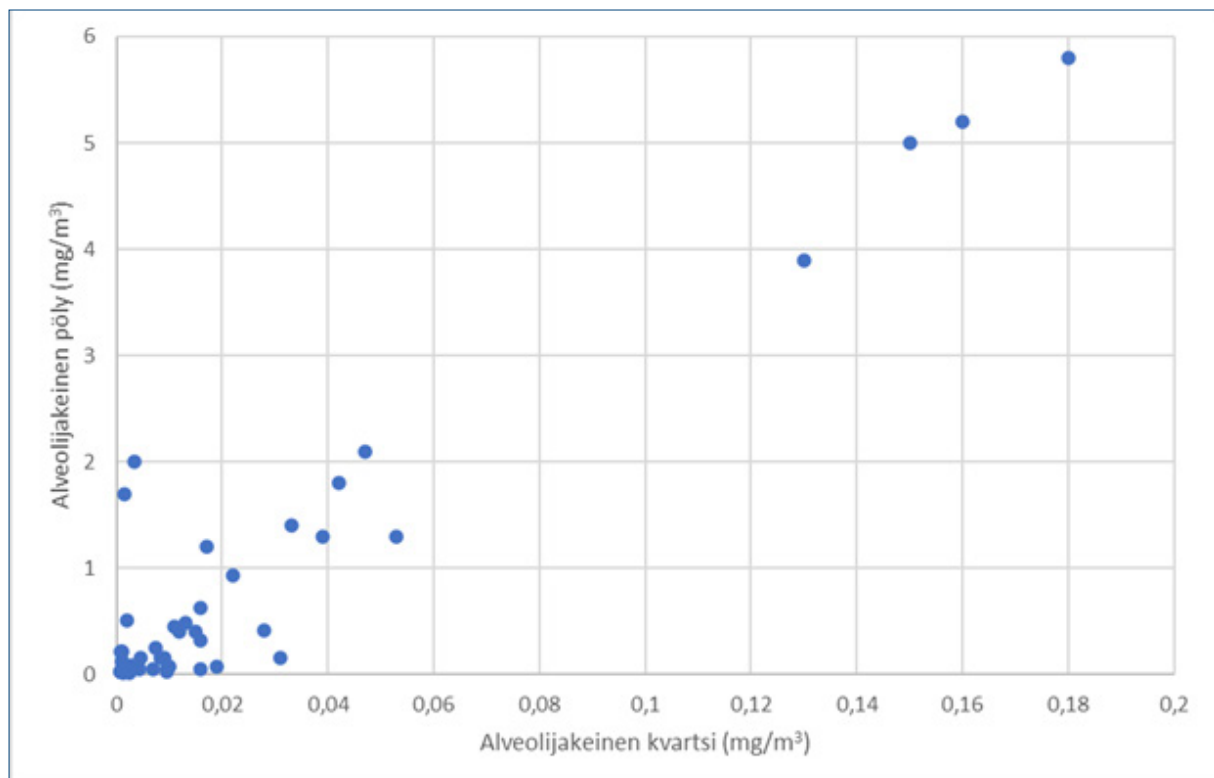
Kvartsin sitova raja-arvo: 0,1 mg/m<sup>3</sup>

Alveolijakeisen sementtipölyn HTP-arvo: 1 mg/m<sup>3</sup>

### Työnjohdon altistumisen tasoja

Työtapa, ilmanvaihto ja hengityssuojainten käyttö	Kvartsi-altistuminen työpäivänä (mg/m <sup>3</sup> )	Alveolijakeiselle pölylle altistuminen työpäivänä (mg/m <sup>3</sup> )
Ei hengityssuojainta sisätiloissa pölyisissä osastoissa, ei yleisilmanvaihtoa.	0,005–0,01	0,1–0,5
Hengityssuojain tarvittaessa sisätiloissa, ei yleisilmanvaihtoa.	0,002–0,004	0,15–0,05

### Suomalaisilta työmailta 2021-2022 mitattuja yleisilman pitoisuuksia sisätöissä



## Kvartsialtistumisen luokittelu

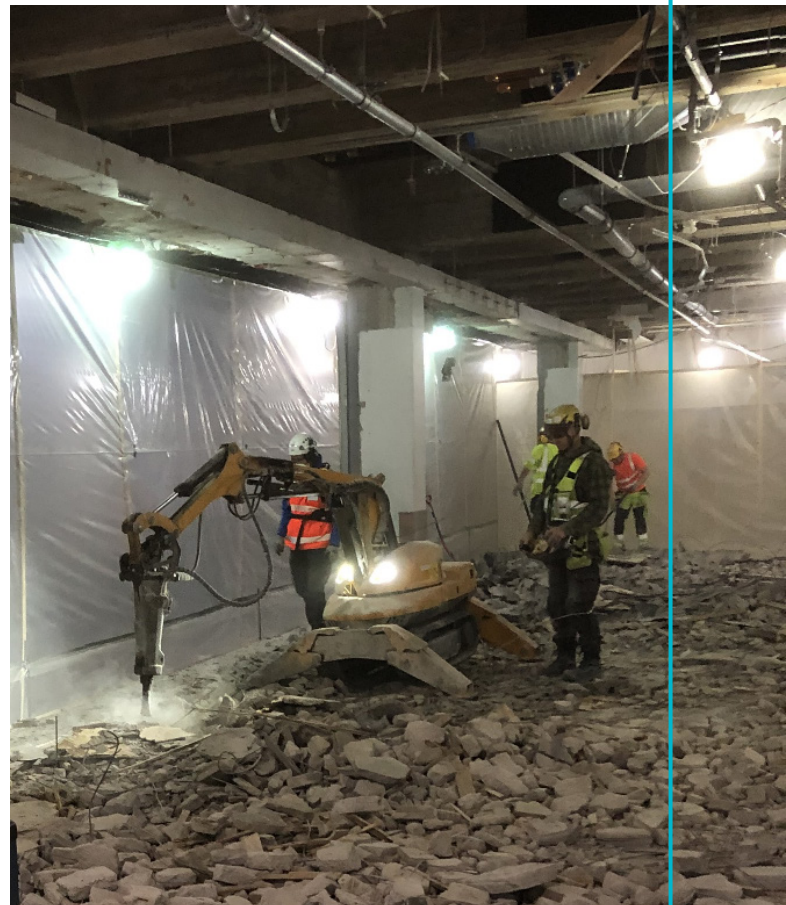
Altistuminen (mg/m <sup>3</sup> )	Osuus HTP <sub>oh</sub> :sta	Altistumisen suuruus
Alle 0,005	Alle 10 %	Vähäistä
0,005 – 0,02	10 – 40 %	Kohtalaista
0,02 – 0,05	40 – 100 %	Merkittävää
0,05 – 0,1	Yli 100 %	Liiallista
Yli 0,1	Yli 200 %	Ylittää lakisääteisen raja-arvon

## Sementtipölyn luokittelu

Altistuminen (mg/m <sup>3</sup> )	Osuus HTP <sub>oh</sub> :sta	Altistumisen suuruus
Alle 0,1	Alle 10 %	Vähäistä
0,1 – 0,5	10 – 50 %	Kohtalaista
0,5 – 1	40 – 100 %	Merkittävää
Yli 1	Yli 100 %	Liiallista

## Ohjeistus

- Mennessä pölyn leviämisen estämiseksi osastoidulle alueelle, jossa tehdään esimerkiksi piikkausta, onteloporausta tai vastaavia pölyviä töitä, on käytettävä vähintään FFP3-luokan hengityksensuojainta.
- Yleisilmassa voi sisätoissa esiintyä lakisääteisen raja-arvon ylittäviä pitoisuuksia (kts. kuva edellä), joten vähintään FFP3-luokan hengityksensuojainta on käytettävä myös silloin, kun ympäristössä tehdään yleisilman pitoisuuksia nostavia töitä.
- Myös ulkotöissä esim. porausvaunujen läheisyydessä (alle 10 m tuulen alapuolella), tai pulveroinnin ja maansiirron yhteydessä voi paikoitellen altistua liiallisesti lyhyenkin ajan sisällä. Siksi ollessa lähellä kivi- tai betonipölyn lähteitä tulee käyttää vähintään FFP3-luokan hengityksensuojaimia.
- Esimiehille on usein vastuutettu pölyntorjuntasuunnitelman toteutumisen valvonta työmaalla. He myös omalla esimerkillään edistävät turvallisten työtapojen noudattamista, joten esimiesten henkilökohtaisten suojaimien asianmukaisella käytöllä on myös laajempaa vaikutusta työturvallisuuteen työmaalla.



## HUOMIOITAVAA

- Hengityksensuojaimen tulee istua tiiviisti kasvoille. Parta ja sänki estävät suojainta tiivistymästä kasvoille.
- Korkeat yleisilman pitoisuudet ovat monien työntekijöiden osalta merkittävin pöly- ja kvartsialtistumisen lähde. Jos yleisilmanvaihtoa ei ole, eikä työtehtäviin nähden riittävää osastointia ja alipaineistusta ole toteutettu, on suojaimia käytettävä myös pölyvien työvaiheiden ulkopuolella.