

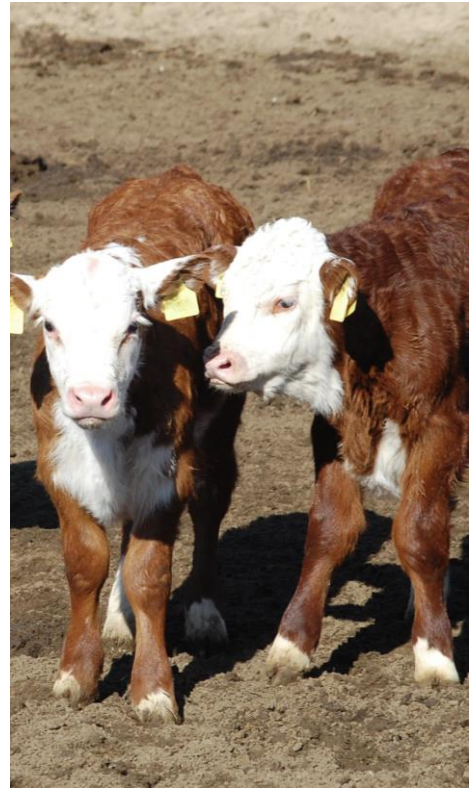
Työturvallisuusohje

Torju kryptosporidioosia

Cryptosporidium-alkueläin aiheuttaa ihmisissä ja eläimissä suolistotulehdus kryptosporidioosia.

Taudin yleistyminen on jatkuva riski lypsykarjatiloiilla ja vasikkakasvattamoissa.

Katso torjuntakeinot tartunnan ehkäisemiseen.



Ennen eläintiloihin menoa

1. Pue päälle kertakäyttöiset suojakäsineet.
2. Pue työvaatteiden päälle puhtas haalari. Vedä haalarin kaulus ylös. Laita tarvittaessa haalarin päälle suojaesiliina.
3. Käytä silmien- ja hengityksensuojainta alle kahden kuukautta vanhojen vasikoiden hoito- ja kuivitustöissä ja eläintilojen puhdistuksessa.
4. Laita tarvittaessa päähäsi kuulonsuojaimet.
5. Pue päähine.
6. Pue suojakäsineiden päälle muut tarvittavat työkäsiineet.
7. Vaihda jalkoihin turvakengät tai -saappaat.

Eläintiloissa työskentelyn jälkeen

1. Riisu työkäsiineet ja päähine, suojaesiliina ja haalari.
2. Huuhto kertakäyttöiset suojakäsineet vedellä ja saippualla tai vaihda ne uusiin kertakäyttökäsineisiin.
3. Riisu tarvittaessa kuulon- ja silmiensuojaimet. Puhdista ne.
4. Vie kertakäyttöinen hengityksensuojain roskeen tai puhdista uudelleen käytettävä hengityksensuojain.
5. Riisu kertakäyttöiset suojakäsineet roskeen.
6. Pese lopuksi kädet hyvin saippualla ja vedellä. Kuivaa kädet paperipyyhkeeseen.
7. Käy suihkussa ennen kuin puet päälle omat vaatteesi.